

Inneres Salzkammergut

Zwischen glasklaren Seen und hohen Bergen liegt das Ausseerland, die geografische Mitte Österreichs. Die Salzwelten in Hallstatt, das Schloss Trautenfels und nicht zuletzt die beeindruckenden Eishöhlen am Dachstein-Gletscher bieten von allem etwas: tolle Naturerlebnisse und spannende geschichtlich-kulturelle Eindrücke.



Detailprogramm

Tag
1

- 09:30 Uhr Besichtigung von Schloss Trautenfels:
Führung durch das Landschaftsmuseum im Schloss Trautenfels mit den verschiedenen Aspekten der Natur- und Kulturgeschichte des steirischen Ennstales und Ausseerlandes **ODER**
Führung durch die Sonderausstellung; besonders erwähnenswert sind der Marmorsaal und der begehbare Aussichtsturm.
- 12:00 Uhr Mittagessen im Gasthof Staud'nwirt
- 13:30 Uhr 3-Seen-Tour: Grundlsee – Toplitzsee – Kammersee:
- Fahrt mit dem Schiff über den Grundlsee
 - Wanderung zum Toplitzsee
 - Fahrt über den Toplitzsee
 - Wanderung zum Kammersee
 - Rückwanderung zum Grundlsee und Rückfahrt
- 18:30 Uhr Abendessen im Quartier
Abend zur freien Verfügung

Tag
2

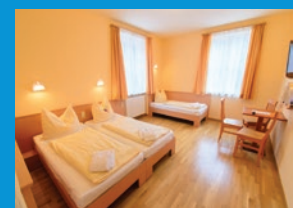
- 09:30 Uhr Bergfahrt mit der Salzbergbahn Hallstatt mit Führung durch die Salzwelten in Hallstatt (Klassenzimmer unter Tage)
- 12:45 Uhr Auffahrt zu der Dachstein-Eishöhle
- 13:15 Uhr Mittagessen in der Schönbergalm

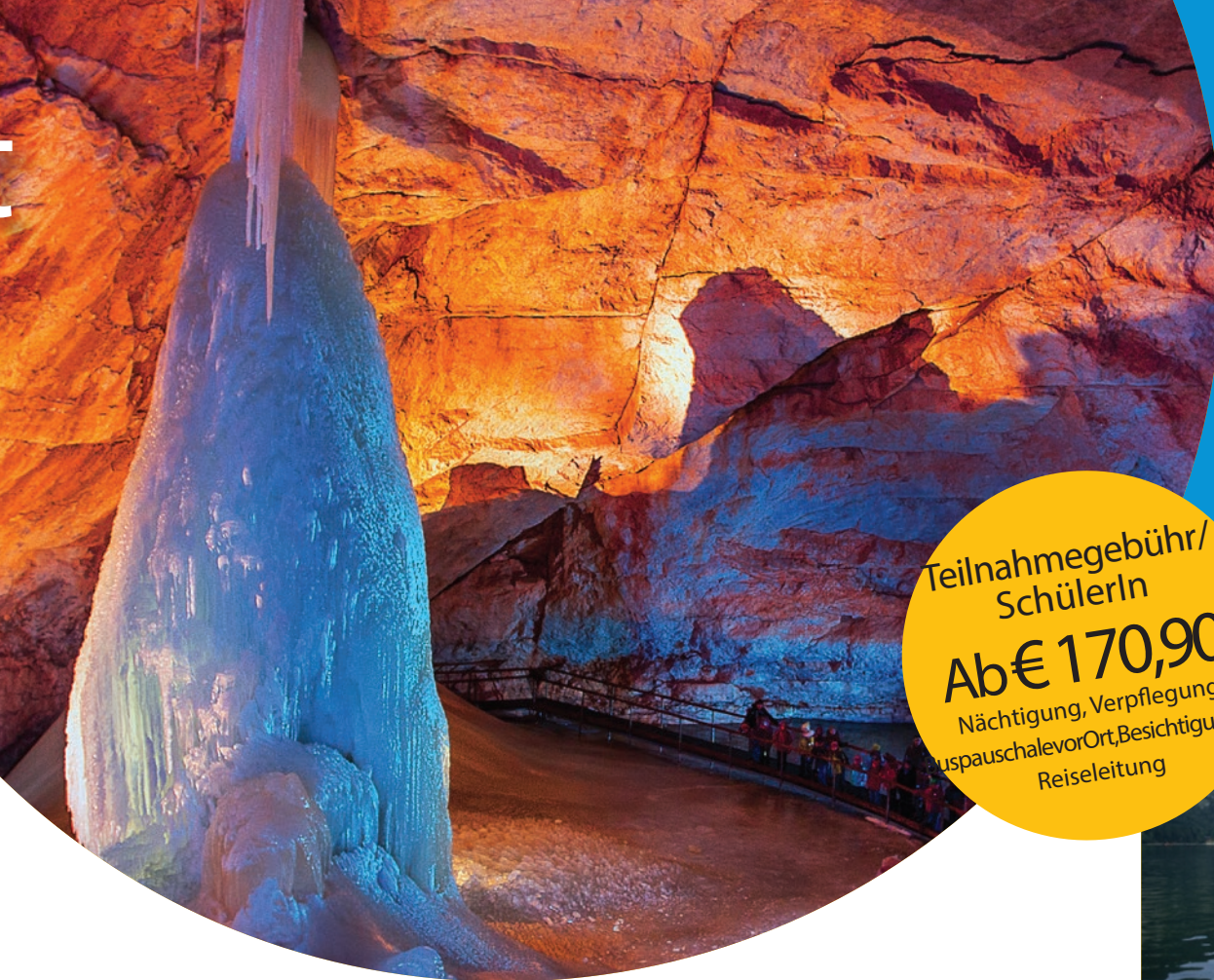


JUFA Altaussee

Lichtersberg 67, 8992 Altaussee

Das JUFA Familienhotel begeistert Jung und Alt mit modern ausgestatteten Zimmern. Am Altausseer See finden die Gäste einen exklusiven Badebereich vor.





Teilnahmegebühr/
SchülerIn

Ab € 170,90

Nächtigung, Verpflegung,
Buspauschale vor Ort, Besichtigungen,
Reiseleitung

Die teilnehmenden LehrerInnen erhalten pro Tag eine Bauschvergütung + Nächtigung + eventuelle Fahrtkosten (gegen Beleg).

Für die Verrechnung ist das in der Direktion aufgelegte Formular zu verwenden. Die Einreichung erfolgt auf dem Dienstweg. Für Verpflegung und Nächtigung bezahlt die betreffende Begleitperson € 120,00.



- 15:00 Uhr Führung durch die Dachstein-Eishöhle oder die Mammuthöhle, die zu den größten Höhlen der Erde gehört. Besonders sehenswert sind hierbei die Gralsburg und die Eiskapelle.
- 18:30 Uhr Abendessen im Quartier
Abend zur freien Verfügung

Tag
3

- 09:00 Uhr Besuch des Ödensees inklusive Führung mit den Erlebnispunkten:
- Was lebt im flachen Wasser?
 - Ödensee-Hochmoor
 - Karstquellen
- 13:30 Uhr Mittagessen im JUFA Bad Ausee
anschließend Heimfahrt

Kurzfristige Änderungen des Programms vor Ort vorbehalten.